



Witte Aaland

Direkt neben dem Hotel ist das Ferienhaus Witte Aaland, mit 2 schönen Wohnungen für 3 bis 4 Personen.



Das Möwennest hat ein großzügiges Wohn-Schlafzimmer mit urigen Butzenfenstern und einem offenen Dachstuhl.

Von hier haben Sie Zugang zu einem überdachten Südbalkon mit schöner Aussicht über die Hellerwiesen bis zum Wattenmeer. Die Studiowohnung unter dem Dach ist gefragt, weil sie so herrlich urig ist und ebenfalls einen tollen Blick bietet. Hier können Sie fast unter dem Sternenhimmel einschlafen.



Fischerhäuschen

Gleich gegenüber der evangelischen Inselkirche (Ortsmitte), sehr ruhig gelegen, haben wir für Sie unser Fischerhäuschen gemütlich eingerichtet. Das Haus ist nur wenige Schritte vom Hotel Fresena entfernt. Der Außenbereich lädt zum Sonnen und Nachmittagskaffee ein und ist mit Gartenmöbeln ausgestattet. Hier befinden sich 3 Wohnungen für 2 bis 3 Personen. Dieses Haus ist ein Nichtraucherhaus. Die Wohnungen Ost und West sind im Winter 2009 renoviert worden und jetzt auch für Allergiker geeignet. Wenn Sie sich schon mal gefragt haben, was die Insulaner im Winter machen, dann schauen Sie die Bilder genau an. Wir haben lange Strandspaziergänge unternommen und viele Muscheln gesammelt. Diese schmücken nun die Wände in den Wohnungen. Es sind richtige kleine Kunstwerke geworden, die Sie schon in der Wohnung in Urlaubsstimmung versetzen.



Hotel Fresena ★★★

Ihr Zuhause auf Baltrum

Familie Ulrichs & Otto

26579 Baltrum

☎ 0 49 39 / 2 31

Fax 0 49 39 / 12 41

hotel.fresena@t-online.de

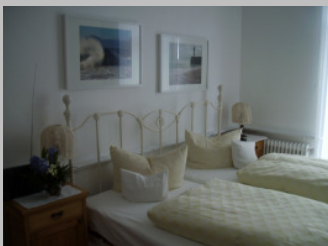
www.fresena-baltrum.de



Hotel Fresena ★★★

Ihr Zuhause auf Baltrum

..... bietet liebevoll eingerichtete Zimmer mit Dusche/WC sowie Fernseher, meist Telefon und einige auch über eine kleine Küchenzeile. Genießen Sie die ruhige und zentrale Lage und einen atemberaubenden Blick über den Heller, die Pferdeweiden bis zum Wattenmeer oder das malerische Dorf und teilweise bis zur Nordsee. Sie können wählen zwischen Doppel-, Einzelzimmer und Eltern-Kind-Kombinationen sowie Wohnungen mit Terrasse. Bei uns beginnen Sie den Tag mit einem reichhaltigen Frühstücksbuffet. Am Abend bieten wir in der Halbpension ein Salatbuffet und ein 3-Gang-Menü an. Mittwochs gibt es den berühmten Eiergrog und Freitags ein Fischbuffet. Auch für die Kleinen und Vegetarier lassen wir uns gerne etwas einfallen. Sie genießen bei uns ostfriesischen Flair mit Gastlichkeit, die von Herzen kommt.



Baltrum...

das Dornröschen der Nordsee...

ist die kleinste ostfriesische Insel mit nur 5 km Länge und knapp 1,5 km Breite. Hier ist die Zeit tatsächlich stehen geblieben: Es gibt keine Autos - alles wird mit Pferdewagen, Fahrrad und Wippe transportiert. Die Häuser haben Namen und Nummern – aber die Straßen nicht. Ebbe und Flut bestimmen die Badezeiten, die Fährverbindung, die Wattwanderung und vieles mehr am Meer. Man kann sich kaum verlaufen. Insulaner und Gäste machen sich keine Sorgen um die Kinder. Man findet schnell Freunde und trifft sie auch wieder. Ruhe und Stille, Meeresrauschen, Wind und unberührte Natur sind ein Markenzeichen für die Insel



Panorama

Unser Ferienhaus Panorama liegt am Dünenrand, zwischen West- und Ostdorf. Es verfügt über 8 großzügige Ferienwohnungen für 2 bis 5 Personen. Alle Wohnungen haben entweder eine schön Terrassen oder großzügige Balkone. Aus den oberen Wohnungen genießen Sie einen tollen Blick über die Dünen bis zum Meer oder den Heller, die Pferdeweiden und das Wattenmeer.

Die Wohnungen haben alle 2 getrennte Schlafzimmer, meist separate Küche und einen Wohnraum, Dusche/WC getrennt. Telefon und Internet per W-Lan ist verfügbar.

